

**KONDA ANKETİ**

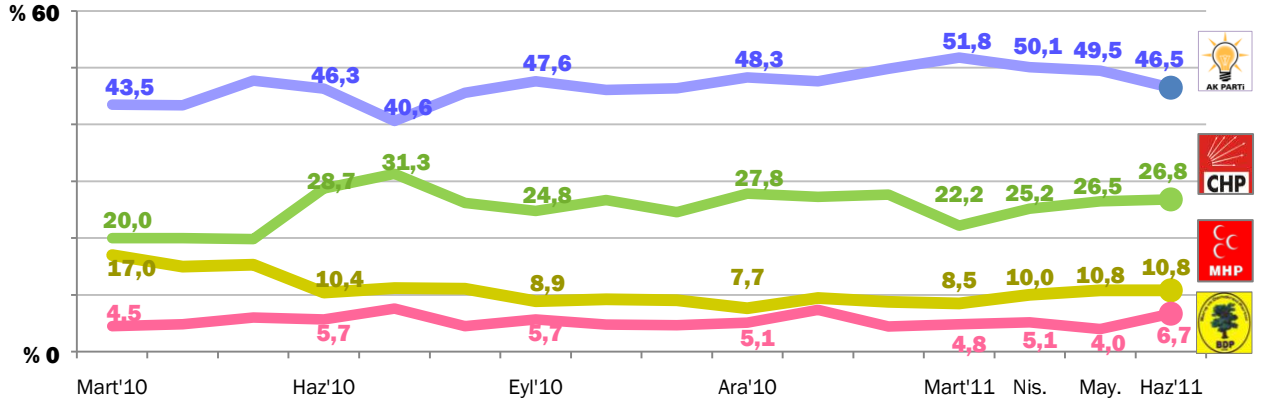
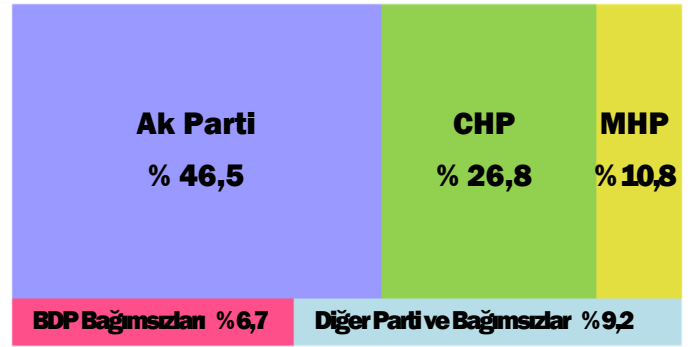
Tarhan Erdem  
09.Haziran.2011

**Son Araştırma ve 16 aylık siyasal eğilim sonuçları**

Geçen hafta sonunda (3-5 Haziran) gerçekleştirilen KONDA BAROMETRESİ “seçim sonucu” bulgularını özetleyen tablo ve grafik aşağıdadır. Bu çalışmanın hata payı % 95 güven aralığında  $\pm 1,7$  puandır.

Bir alttaki seri grafik ise Barometre çalışması kapsamında Mart 2010’dan itibaren HER AY YAPILAN 16 araştırmanın toplu sonuçlarını göstermektedir.

Partiler	%
Ak Parti	<b>46,5</b>
CHP	<b>26,8</b>
MHP	<b>10,8</b>
BDP’li Bağımsızlar	<b>6,7</b>
Diğer Partiler ve Bağımsızlar	<b>9,2</b>



**Sonucun kısa değerlendirilmesi**

Son bir aydaki gelişmeler nedeniyle Ak Parti oy yüzdesindeki azalmanın son hafta da sürmesi durumunda, bu partinin oy oranının araştırma hata sınırının eksi tarafına yönelmesi ve %45,5 çevresine düşmesi ihtimali vardır.

KONDA'nın ölçtüğü eğilime göre, Ak Parti tek başına iktidar olacak sayıda milletvekili çıkaracaktır. Ancak anayasayı halkoymasına götürmeden çıkaracak sayıda (367) milletvekili kazanamayacak; anayasayı halkoyuna taşımaya yetecek 330 milletvekiline ulaşabilmesi, oy oranından daha çok diğer partilerin alacağı oy oranına ve dağılımına bağlı kalacaktır.

CHP, Ak Parti'deki bu bozulmadan pay alamamış, Mayıs 2010'daki Kurultaydan sonra yüzde 30'a varan oy oranını Eylül 2010'daki halkoylaması ve sonrasında yükseltememiş, yüzde 26 bandında seyretmiştir. Bu oy oranıyla CHP Meclise ana muhalefet partisi olarak girecektir.

KONDA'nın son araştırması, MHP'nin oyunun 3 milyon 600 bin ile, 4 milyon 400 bin arasında bir yerde durduğunu göstermektedir. Bu konum, uzun süre seçim barajı altında gezen MHP'ye güven verebilmekten uzaktır. Mamafih, MHP'nin barajı geçip üçüncü grup olarak meclise girmesini bekleyebiliriz.

BDP'nin desteklediği bağımsız adaylar ihtiyaçlarının üstünde de oy alarak, grup kurma sınırının (20 milletvekilinin) üstünde sayıda sandalye kazanacaktır.

İlk başta belirttiğimiz gibi bu araştırmaya özel hata payı  $\pm 1,7$  puandır. Aşağıdaki tablo KONDA BAROMETRESİ "seçim sonucu" bulgularının hata payına göre üst ve alt sınırını göstermektedir.

Partiler	Alt sınır (-% 1,7)	KONDA Açıklaması %	Üst sınır (+% 1,7)
Ak Parti	44,8	<b>46,5</b>	48,2
CHP	25,1	<b>26,8</b>	28,5
MHP	9,1	<b>10,8</b>	12,5
BDP'li Bağımsızlar	5	<b>6,7</b>	8,4
Diğer Parti ve Bağımsızlar	7,5	<b>9,2</b>	10,9

#### Araştırmalar hakkında genel bilgiler

KONDA, 2010 Mart ayından başlayarak, bu ay başındaki (3-5 Haziran'da) sonuncusuna kadar 16 saha çalışması gerçekleştirmiş ve bulguları KONDA BAROMETRESİ abonelerine gönderilmiştir. 16 saha çalışmasında 2 bin 842 mahalle ve köyde 46 bin 186 denekle görüşülmüştür.

KONDA BAROMETRESİ Araştırmaları, "Türkiye seçmeninin siyasal eğilimlerini ölçmek" amacıyla tasarlanmıştır. Ayrıca her ayın öne çıkan siyasal konusu ile KONDA'nın geliştirdiği endeks verileriyle birlikte, her araştırmada deneklerin yaş, cinsiyet, iş, doğum yeri ve benzeri nüfusla ilgili bilgiler de toplanmıştır.

İşbu açıklama, KONDA BAROMETRESİ aboneleriyle imzalanan sözleşmenin 7'inci maddesinin 9'uncu paragrafına göre yapılmıştır.

Kamuoyunun bilgisine saygıyla duyururuz.

KONDA ARAŞTIRMA ve DANIŞMANLIK